

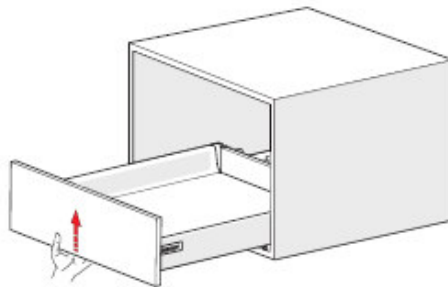
Tipps und Tricks für die Badmöbelmontage

T&T-15-01-27 SA-Schubkasten justieren.docx

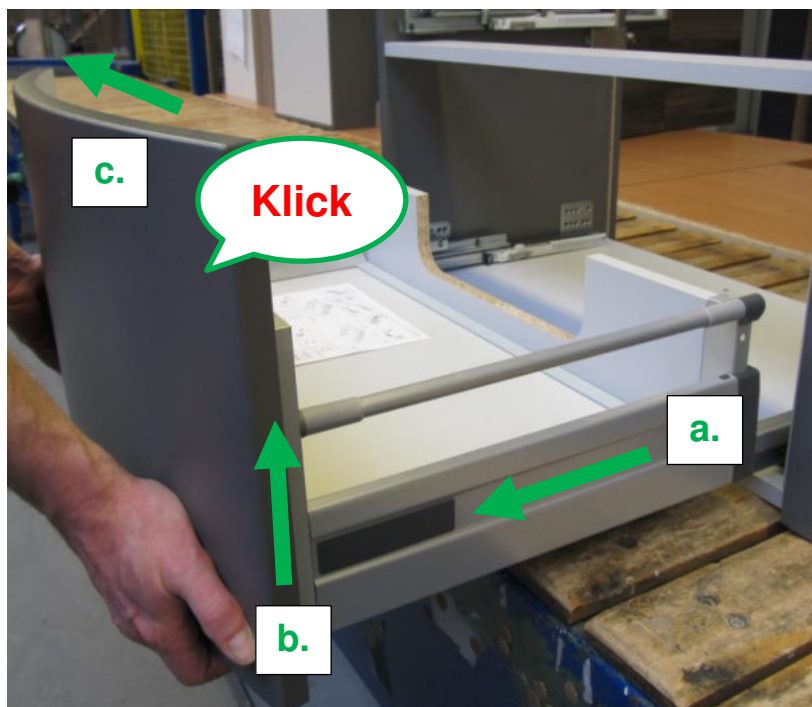
Von 7 Seiten, Seite 1

- Thema:** Beschreibung für die Handhabung/Feinmontage der Schubkästen
- Bereich:** Modelle mit Metallzarge
- Montage:** Den Korpus präzise ausrichten und exakt befestigen.

Schubkasten ausbauen:



- Den Schubkasten bis zum Endpunkt herausziehen.
- Danach den Schubkasten nach oben anheben.
- Nach dem Klick- Geräusch den ausgeklinkten Schubkasten herausnehmen.



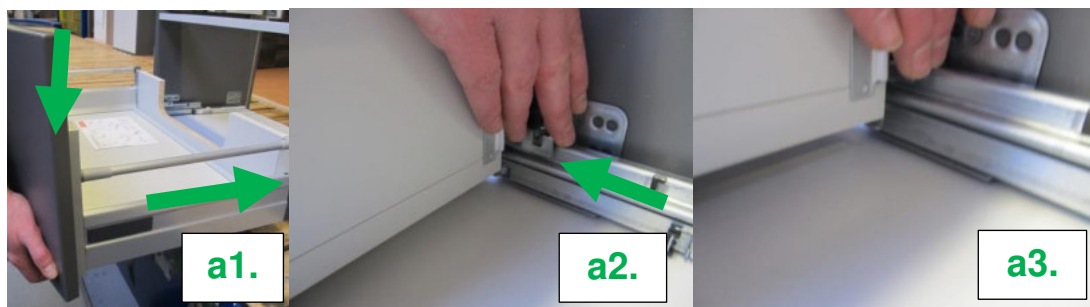
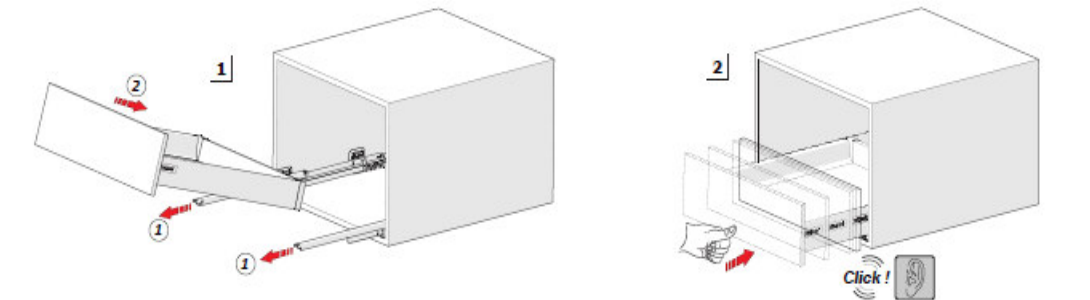
Tipps und Tricks für die Badmöbelmontage

T&T-15-01-27 SA-Schubkasten justieren.docx

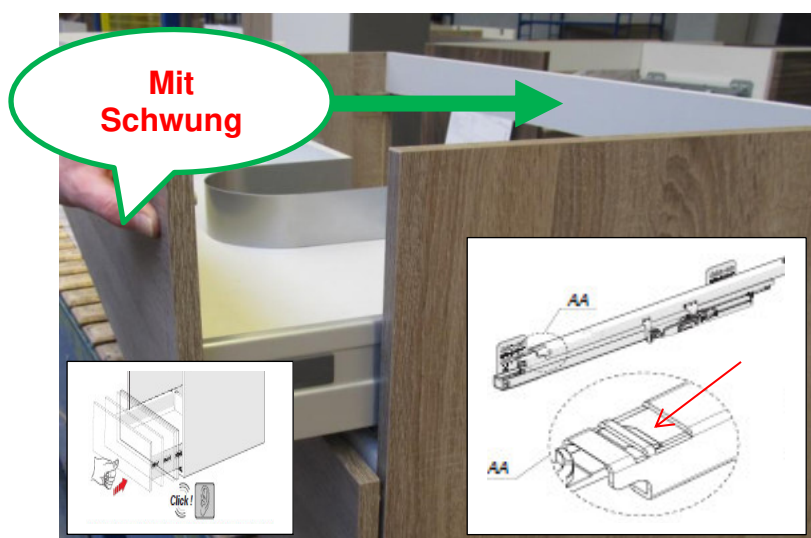
Von 7 Seiten, Seite 2

Schubkasten einbauen:

- a. Den Schubkasten auf die **Führungsschienen aufsetzen und einschieben.**



- b. Schubkasten mit Schwung einschieben, damit die Verriegelung in der **2-Position** der Laufschiene einrastet.



- c. Nach dem Klick- Geräusch ist der Schubkasten wieder eingerastet und kann auf- und zugeschoben werden.

Tipps und Tricks für die Badmöbelmontage

T&T-15-01-27 SA-Schubkasten justieren.docx

Von 7 Seiten, Seite 3

Die Schubkastenfront in der Höhe (vertikal) anpassen:



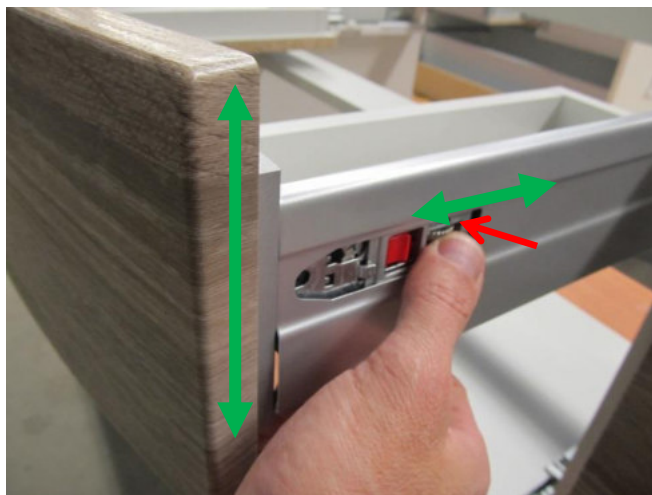
a. Blende lösen:



b. ggf. Winkel lösen:



c. An der **Einstellschraube** für die Höhenverstellung drehen und die **Schubkastenblende** auf die gewünschte Position justieren.



d. Einstellung i.O. : Schubkastenblende ggf. mit Winkelschraube arretieren und Beschlagabdeckung befestigen.



Tipps und Tricks für die Badmöbelmontage

T&T-15-01-27 SA-Schubkasten justieren.docx

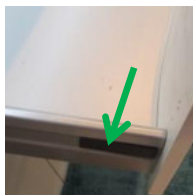
Von 7 Seiten, Seite 4

Die Schubkastenfront in horizontaler Richtung (seitlich) anpassen:

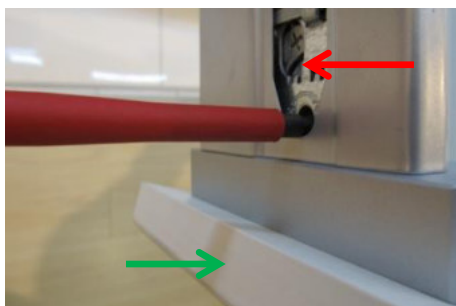


a. Blende lösen:

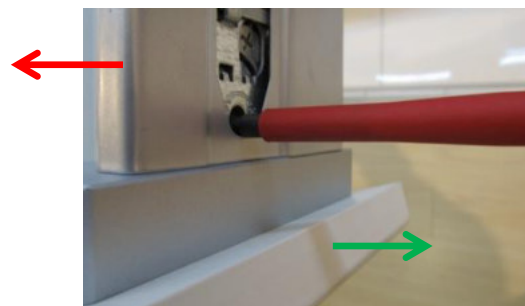
b. Ggf. Winkel an der Unterseite des Schubkastens **lösen**:



a. Die Schubkastenblende an den Einstellschrauben der **beiden** Seiten synchron seitlich in die gewünschte Richtung justieren.



Seite zieht nach links/Außen
SK-Blende bewegt sich nach rechts



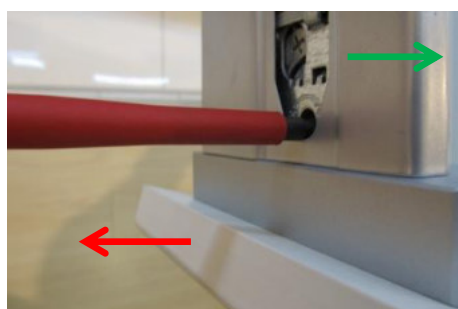
Seite zieht nach links/Innen
SK-Blende bewegt sich nach rechts

Tipps und Tricks für die Badmöbelmontage

T&T-15-01-27 SA-Schubkasten justieren.docx

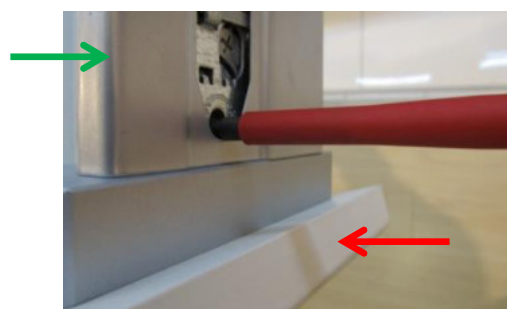
Von 7 Seiten, Seite 5

Oder



Seite zieht nach rechts/Innen

SK-Blende bewegt sich nach links



Seite zieht nach rechts/Außen

SK-Blende bewegt sich nach links

d. Einstellung i.O. : Schubkastenblende mit Winkelschraube arretieren und Beschlagabdeckung befestigen.



Tipps und Tricks für die Badmöbelmontage

T&T-15-01-27 SA-Schubkasten justieren.docx

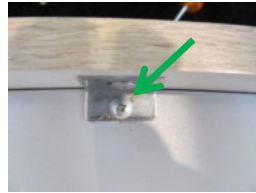
Von 7 Seiten, Seite 6

Die Schubkastenfront aus- und einbauen:

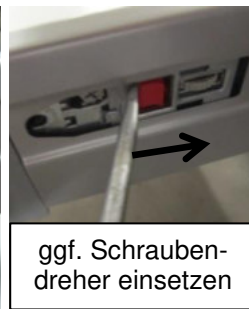
a. Blende lösen:



b. Winkel an der Unterseite des Schubkastens **lösen**:



c. Beim Lösen der Schubkastenfront den roten Knopf drücken und diesen leicht nach vorne schieben ggf. schonend einen Schraubendreher einsetzen. Die Front dann nach vorne herausziehen.

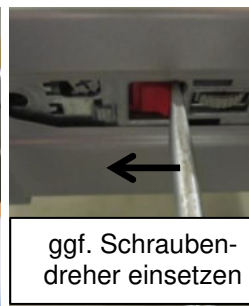
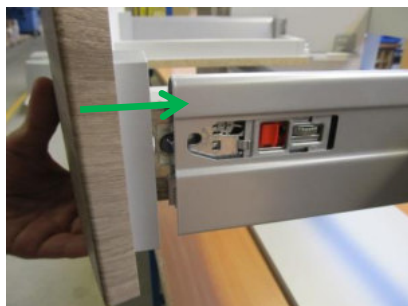


ggf. Schraubendreher einsetzen



**Verriegelung
Offen !**

c. Beim Einbauen die Schubkastenfront mit dem Adapter in den seitlichen Beschlag schieben, bis der rote Knopf eingerastet ist. - ggf. den Knopf zur Sicherung in Richtung Schubkastenblende schieben.



ggf. Schraubendreher einsetzen



**Verriegelung
geschlossen!**

d. Einstellung i.O. : Schubkastenblende mit Winkelschraube arretieren und Beschlagabdeckung befestigen.



Tipps und Tricks für die Badmöbelmontage

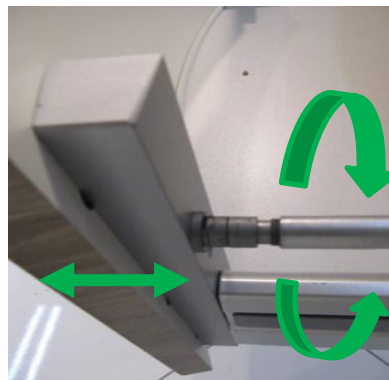
T&T-15-01-27 SA-Schubkasten justieren.docx

Von 7 Seiten, Seite 7

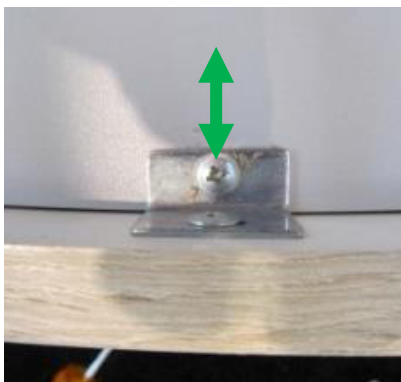
Schubkastenfront in der Tiefe anpassen:



a. Die Schutzabdeckung vom Adapter schieben.



b. Im Bedarfsfall Relling anpassen und ggf. den Feststellwinkel entsprechend positionieren.



c. Die Schutzabdeckung wieder auf den Adapter schieben.



Haben Sie Fragen oder Anregungen?
Kontaktieren Sie uns gerne!

Wir sind telefonisch für Sie da:

Montag bis Freitag: 09:30 bis 18:00 Uhr



03606 / 50 77 70

Oder jederzeit per E-Mail unter:



info@badshop.de

Gern können Sie auch jederzeit
[online](#) einen Beratungstermin
in unserer Ausstellung vereinbaren.